

# Megatrend Demografischer Wandel

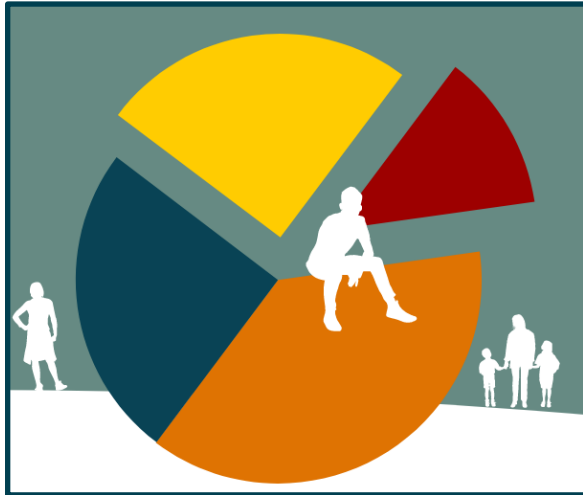
Auswirkung auf die Praxis Sozialer Arbeit

Dr. Florian Breitingner  
Berlin-Institut für Bevölkerung und Entwicklung



Bildquelle: Wikipedia

Kurze Vorstellung



Berlin-Institut

- Stiftung
- Thinktank
- Nationaler und internationaler Fokus

Dr. Florian Breiting

- Wissenschaftlicher Mitarbeiter
- Inlandsressort
- Alterung und Stadtplanung



Agenda

**Demografie**

**Demografische Entwicklung in  
Deutschland**

**Auswirkungen auf die soziale Arbeit**

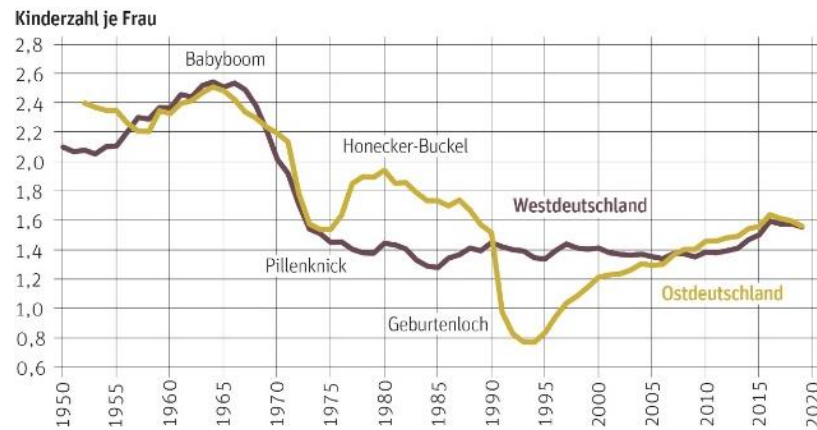
**Fazit**

# Demografie

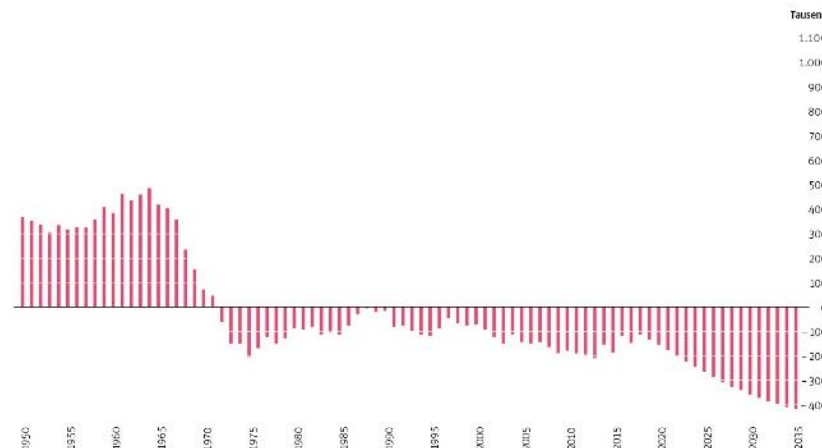
# Demografie

## Demographische Größen

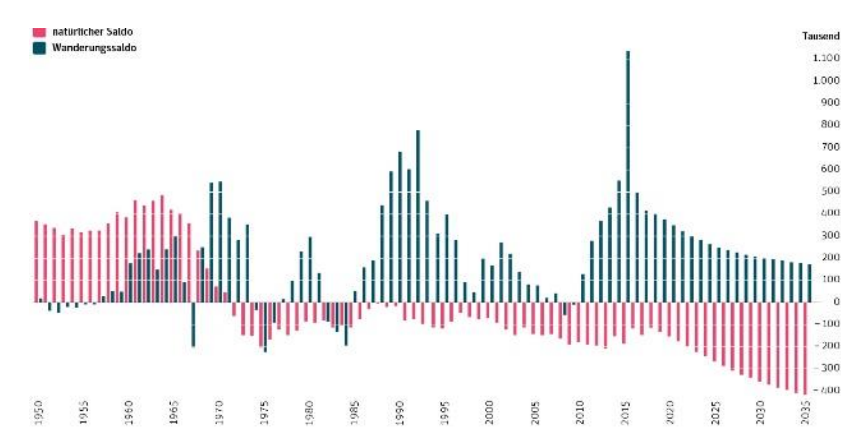
### Fertilität



### Mortalität



### Migration

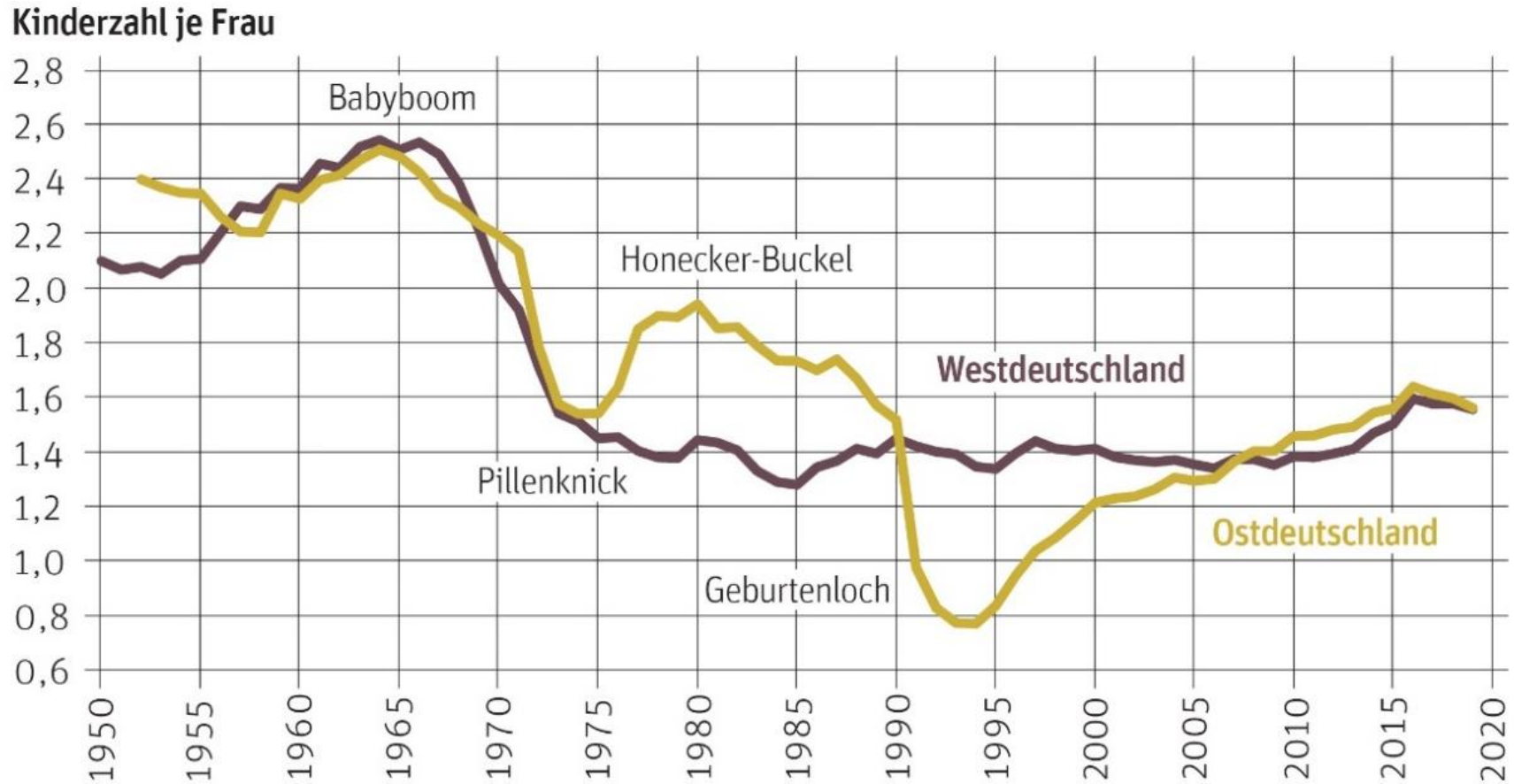


# Demografie

## Fertilität

Zusammengefasste Geburtenziffer in West- und Ostdeutschland, 1950-2019

Datengrundlage: Statistisches Bundesamt

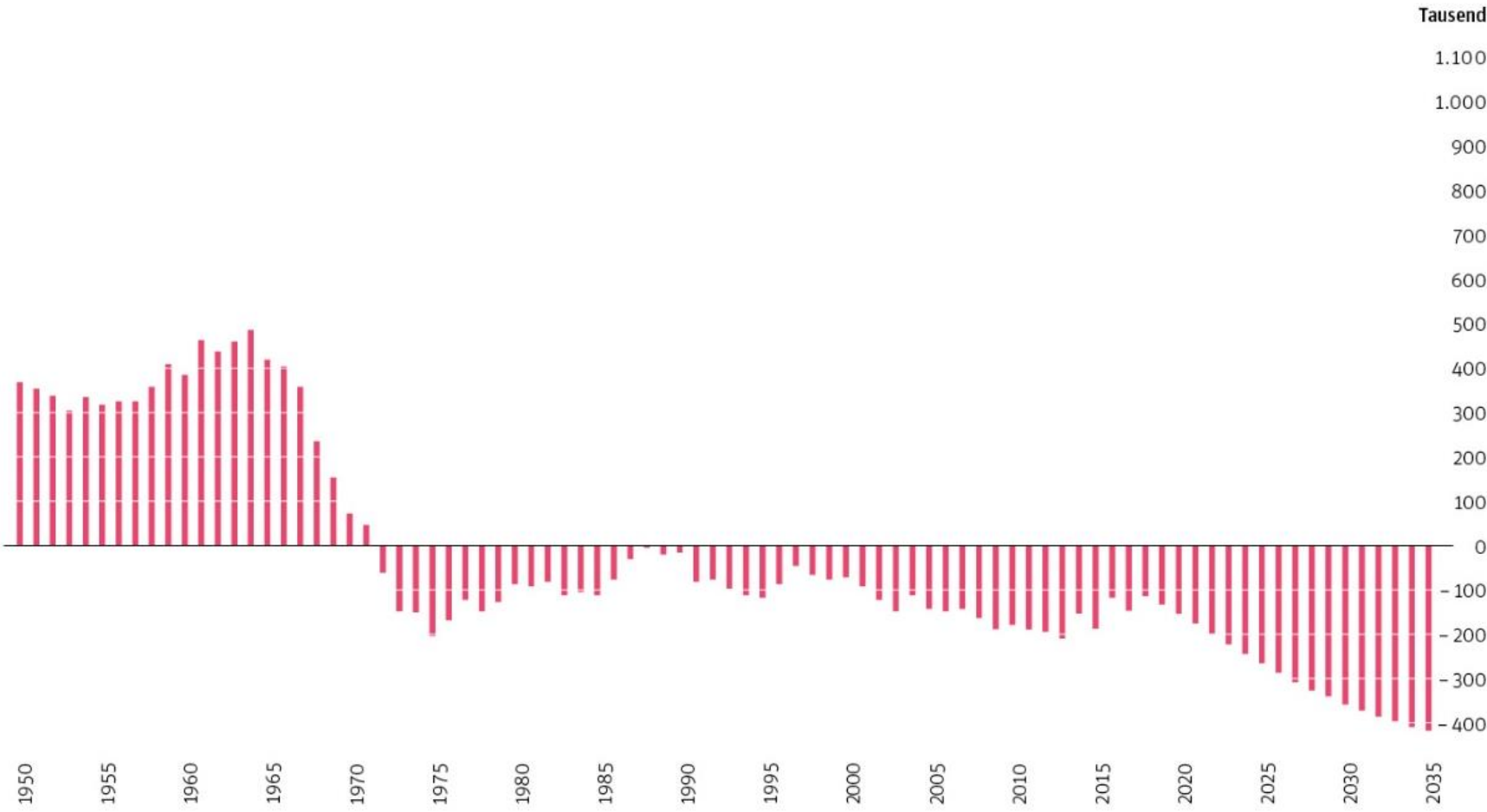




# Demografie

## Mortalität

Natürlicher Saldo in Tausend, 1950-2035, ab 2018 prognostiziert  
Datengrundlage: Statistisches Bundesamt, Berlin-Institut

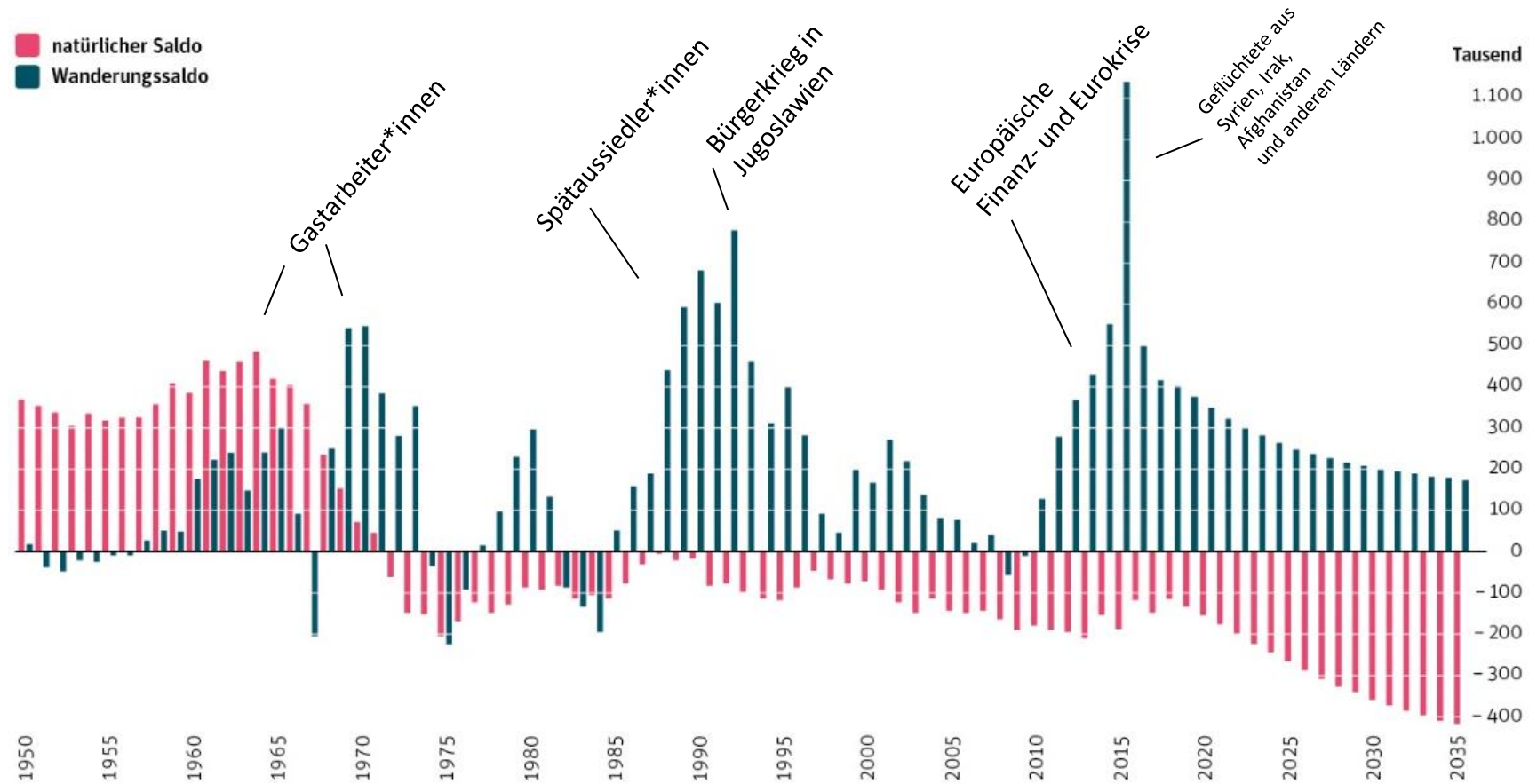




# Demografie

## Migration

Wanderungssaldo und natürlicher Saldo in Tausend, 1950 bis 2035, ab 2018 prognostiziert  
 Datengrundlage: Statistisches Bundesamt, Berlin-Institut



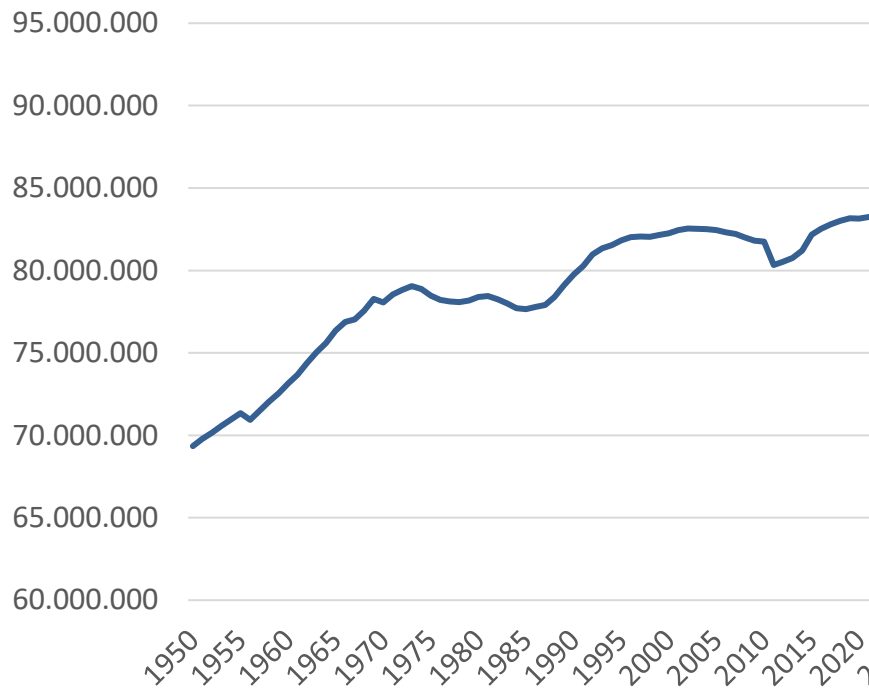
# Demografische Entwicklung in Deutschland

# Demografische Entwicklung in Deutschland

## Bevölkerungsstand

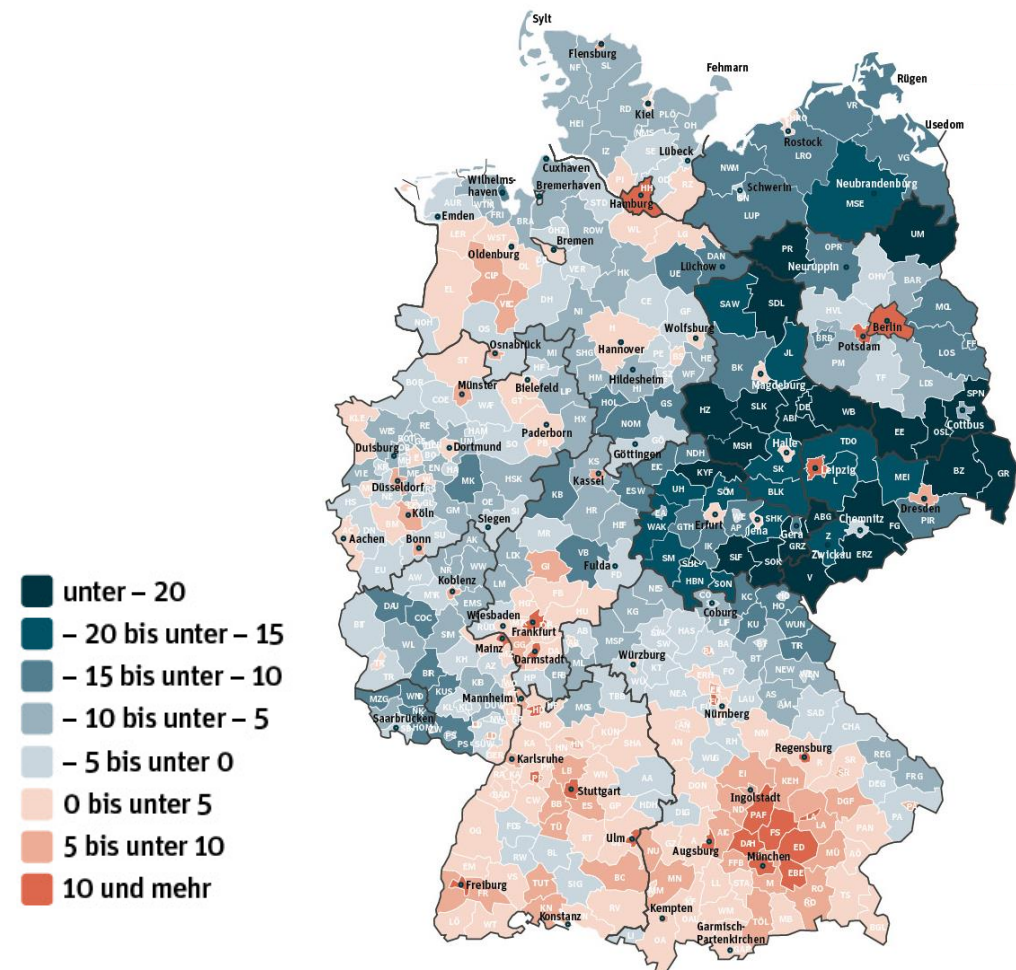
Bevölkerung in Millionen, ab 2022: Ergebnisse der 15. koordinierten Bevölkerungsvorausberechnung und der Bevölkerungsprognose des Berlin-Instituts (von 2019)

Datengrundlage: Statistisches Bundesamt, Cima, Berlin-Institut



Prognostizierte Bevölkerungsentwicklung 2017 bis 2035 in Prozent

Datengrundlage: CIMA

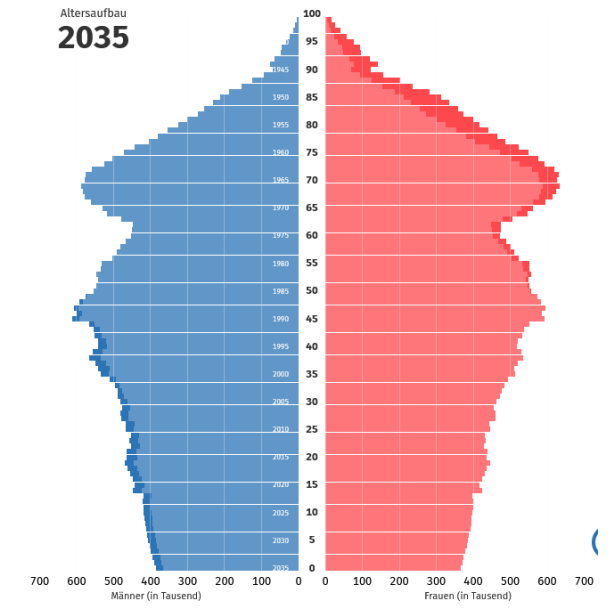
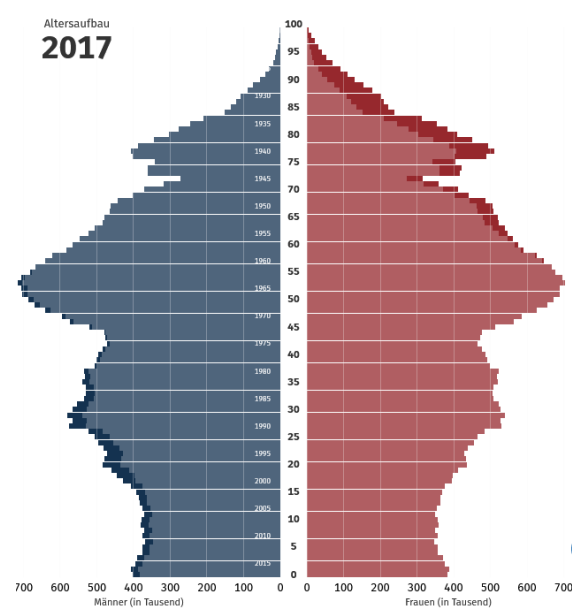
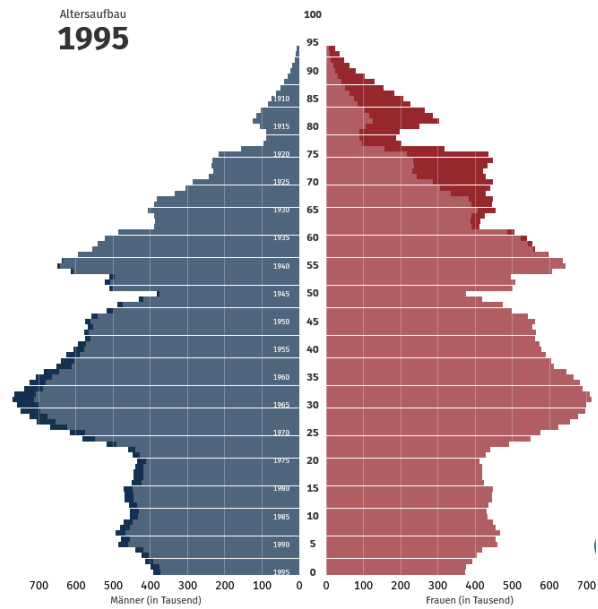


# Demografische Entwicklung in Deutschland

## Altersstruktur

Anzahl der Männer und Frauen in Deutschland, in Tausend, 1995, 2017 und 2035

Datengrundlage: Statistisches Bundesamt



Alter	Millionen	Prozent
65+	13	16
20-64	52	63
<20	18	22

Alter	Millionen	Prozent
65+	18	21
20-64	50	60
<20	15	18

Alter	Millionen	Prozent
65+	23	27
20-64	44	54
<20	16	19

# Demografische Entwicklung in Deutschland

## Altersstruktur

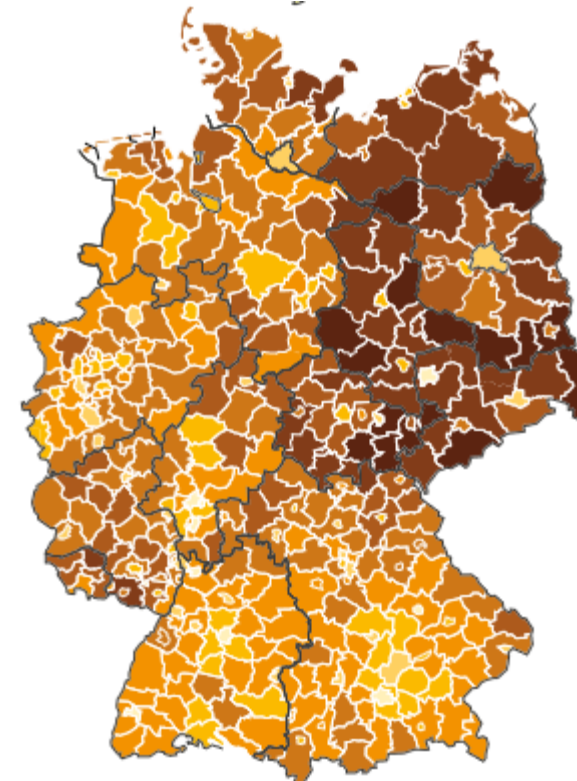
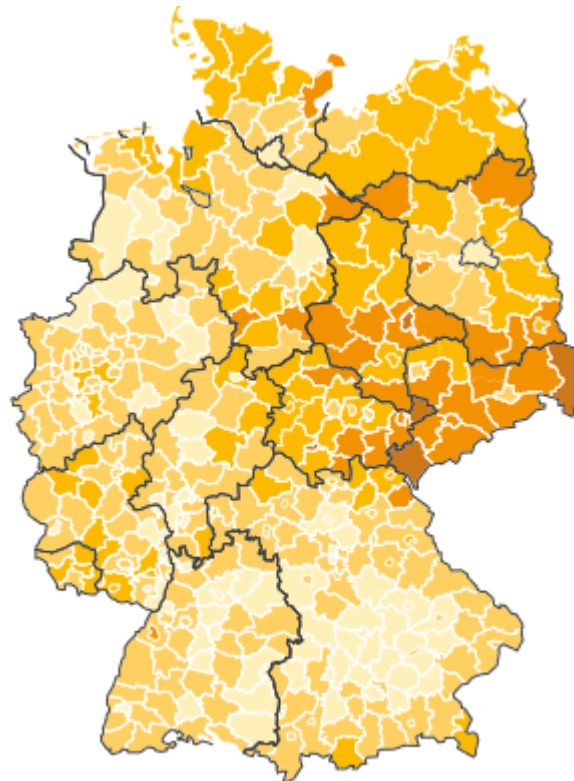
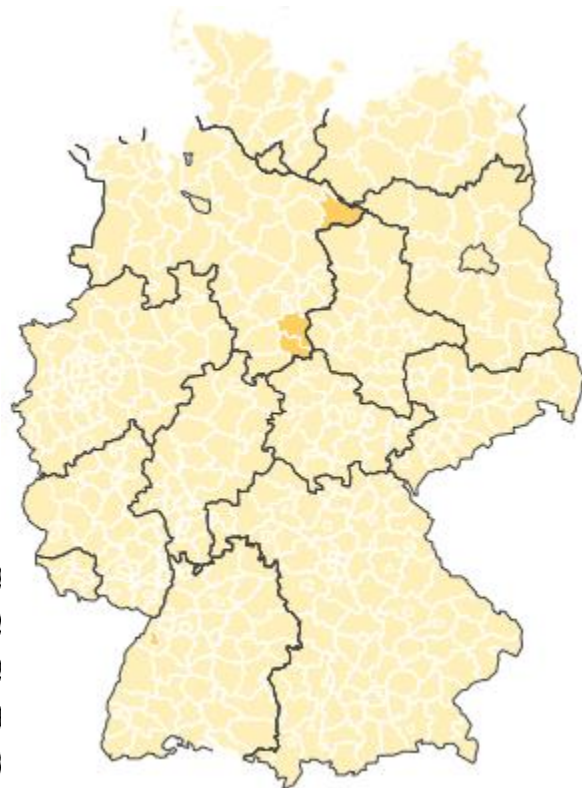
Anteil der über 64-jährigen in den Kreisen in Deutschland, in Prozent, 1995, 2017 und 2035

Datengrundlage: Statistische Ämter des Bundes und der Länder

1995

2017

2035

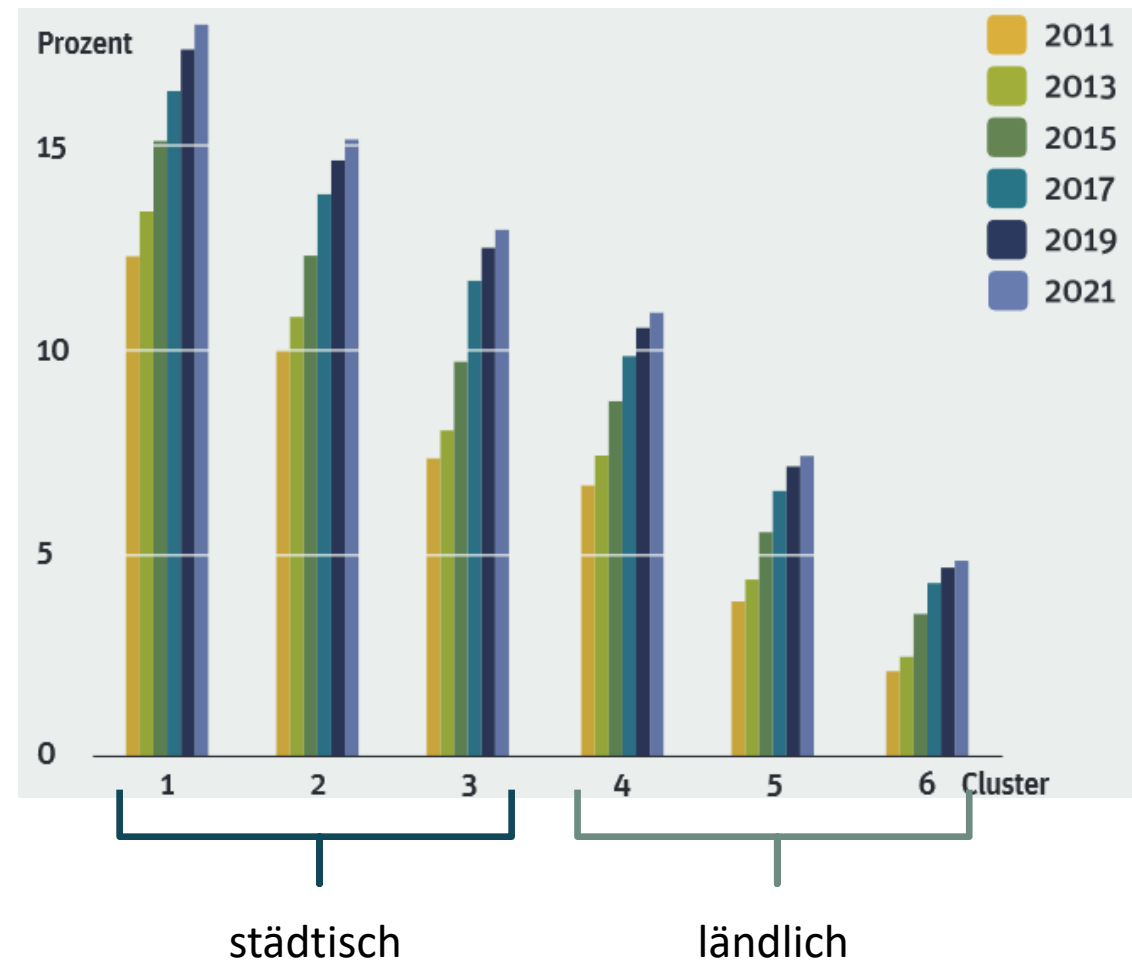


- unter 20
- 20 bis unter 23
- 23 bis unter 26
- 26 bis unter 29
- 29 bis unter 32
- 32 bis unter 35
- 35 bis unter 38
- 38 und mehr

# Demografische Entwicklung in Deutschland

## Zuwanderung

Durchschnittlicher Anteil von Ausländer:innen an der Gesamtbevölkerung nach Cluster, in Prozent, 2011 bis 2021  
 Datengrundlage: Statistische Ämter des Bundes und der Länder





# Demografische Entwicklung in Deutschland

## Konsequenzen

**Älter**

**Diverser**

**Weniger**





# Auswirkungen auf die Soziale Arbeit

# Auswirkungen auf die Soziale Arbeit

Wir werden älter



**Wir werden älter**

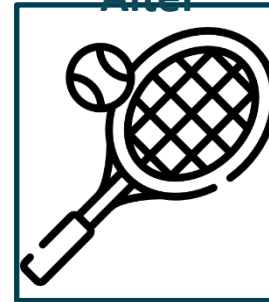
# Auswirkungen auf die soziale Arbeit

Wir werden älter



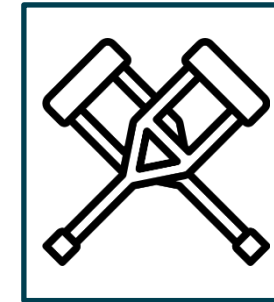
Quelle: CrAlon

3. Alter



Quelle: Kircheldorff 2022

4. Alter

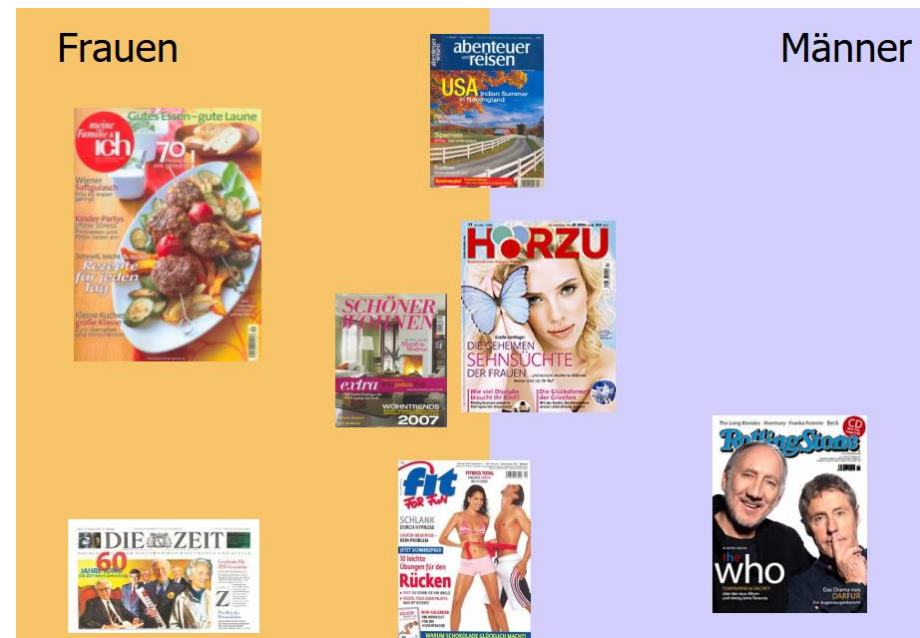


5. Alter



Frauen

Männer



Quelle: Kramer & Pfaffenbach 2007

## Auswirkungen auf die soziale Arbeit

Wir werden älter

Alters-  
bild

- Differenzierung von Altersphasen
- Inhomogenität der Gruppe der Älteren
- **Alter neu denken und gegen bestehende Altersbilder anarbeiten**

- Relevanz von Alter über die Altenhilfe hinaus
- Steigende Anzahl Ältere in anderen Handlungsfeldern (bspw. Sucht-, Schulden- oder Familienberatung)
- **Alter in allen Arbeitsbereichen reflektieren**

Quer-  
schnitts-  
thema

Neue  
Auf-  
gaben

- Orientierung der Altenhilfe an sich ändernde Bedarfe
- Verstärkte Auseinandersetzung mit den Prozessen des Alterns
- **Neue Arbeitsbereiche schaffen und ausbilden**

## Auswirkungen auf die soziale Arbeit

Wir werden diverser



**Wir werden  
diverser**



## Auswirkungen auf die soziale Arbeit

Wir werden diverser



Niederlassung Mannheim-Heidelberg-Landau



### ▪ **Fairness und Antidiskriminierung**

- Getrieben durch Gesetze und rechtliche Vorgaben
- Einhaltung von Vorschriften und Überwachung von Quoten

### ▪ **Marktzutritt und Legitimierung**

- Widerspiegeln der Diversitäten der Kund\*innen
- Erschließung eines besseren Marktzutritts

### ▪ **Lernchancen und Innovation**

- Lernen durch neue Perspektiven
- Weiterentwicklung von Praktiken und Strukturen

## Auswirkungen auf die soziale Arbeit

Wir werden diverser

### Fairness

- Achtung der Vielfalt Grundlage Sozialer Arbeit
- Anerkennung von Vielfalt ohne Diskriminierung
- **Diversität in Theorie und Praxis reflektieren**

- Diversifizierung der eigenen Belegschaft
- Relevanz von Diversität über Angebote für bestimmte Gruppen hinaus
- **Diversität in alle Arbeitsbereiche und Arbeitsabläufe integrieren**

### Markt- zutritt

### Lern- chancen

- Integration als Voraussetzung
- Weiterentwicklung von Disziplin und Profession
- **Von- und miteinander lernen**



## Auswirkungen auf die soziale Arbeit

Wir werden weniger



**Wir werden  
weniger**

# Auswirkungen auf die soziale Arbeit

Wir werden weniger

Seniorenheim in Berlin

## Zu wenig Personal: Pflegerin ruft Polizei

16.04.2024 | 12:39

◀ | ☆

**Nachtschicht unterbesetzt, Heimleitung nicht erreicht: Weil beim Schichtwechsel in einem Berliner Seniorenheim keine Fachkraft bereitstand, hat eine Pflegerin die Polizei geholt.**



Lediglich zwei Assistenten, die keine Medikamente verabreichen dürfen, sollten sich in der Nacht um 170 Senioren kümmern. (Symbolbild)

Quelle: zdf.de

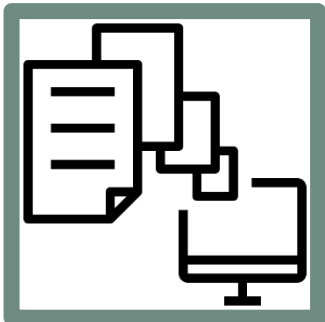
## Auswirkungen auf die soziale Arbeit

Wir werden weniger



### Ausbildung

- Einführung der generalistischen Ausbildung zur Pflegefachperson
- Einführung primär berufsqualifizierender Studiengänge
- Verankerung digitaler Kompetenzen als Querschnittsthema in der Ausbildung



### Digitalisierung

- Nutzung des Potenzials zur Reduktion der Arbeitsbelastung
- Förderung der Digitalisierung stationärer und ambulanter Pflegeeinrichtungen im Rahmen des Pflegepersonalstärkungsgesetz



### Anwerbung

- Ausschöpfung der sich ändernden gesetzlichen Rahmenbedingungen (u.a. Beschäftigungsverordnung, Fachkräfteeinwanderungsgesetz)
- Abkommen zur internationalen Rekrutierung von Pflegefachpersonen mit ausgewählten Ländern

## Auswirkungen auf die soziale Arbeit

Wir werden weniger

### Ab- schauen

- Beobachtung anderer Branchen
- Sammlung von Good Practices
- **Erkenntnisse anpassen und übertragen**

- Vorantreiben der Digitalisierung
- Weiterentwicklung der Ausbildung
- **Berufsfeld attraktiv gestalten**

### Interne Struk- turen

### Externe Stru- kturen

- Erkennen und Benennen von Problemlagen
- Ausweitung der Selbstvermarktung
- **Bewusstsein über die eigene Bubble hinaus schaffen**

# Fazit

# Fazit

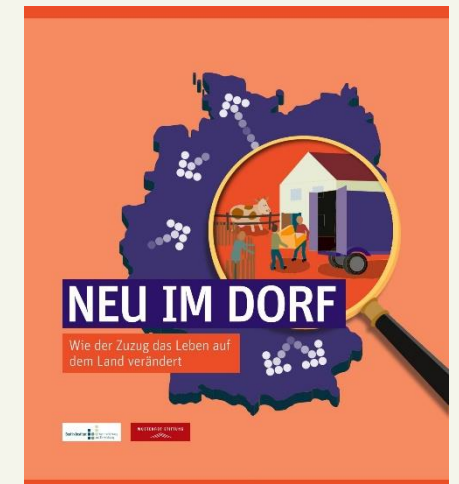
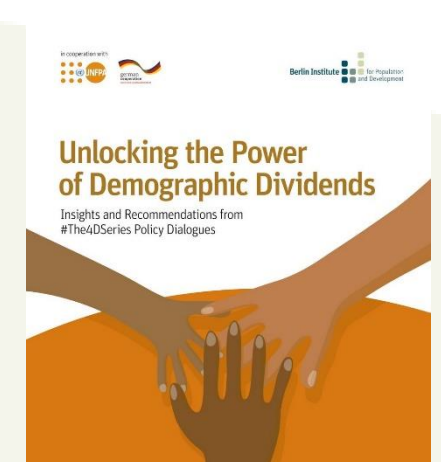




# Vielen Dank für die Aufmerksamkeit



[berlin-institut.org](http://berlin-institut.org)





## Auswirkungen auf soziale Arbeit

### Lebensphasen

Kricheldorf, C. (2022): Aktuelle Herausforderungen an die Soziale Arbeit mit alten Menschen. In Soziale Arbeit mit alten Menschen: Ein Studienbuch zu Hintergründen, Theorien, Prinzipien und Methoden S. 41-57. Wiesbaden: Springer Fachmedien Wiesbaden.

Kramer, C.; Pfaffenbach, C. (2007): Alt werden und jung bleiben. Die Region München als Lebensmittelpunkt zukünftiger Senioren? In: Raumforsch Raumordnung 65 (5), S. 393–406.

Thomas, D. A., Ely, R. J. (1996): Making Differences Matter. A New Paradigm for Managing Diversity. In Harvard Business Review, (S. 79–90), Vol. 5. Boston, Mass.: Harvard Business Review.